

STUDYTUBE

Zorgeloos
overstappen

Helder proces,
optimale
begeleiding

Noordhoff

Brengt je verder



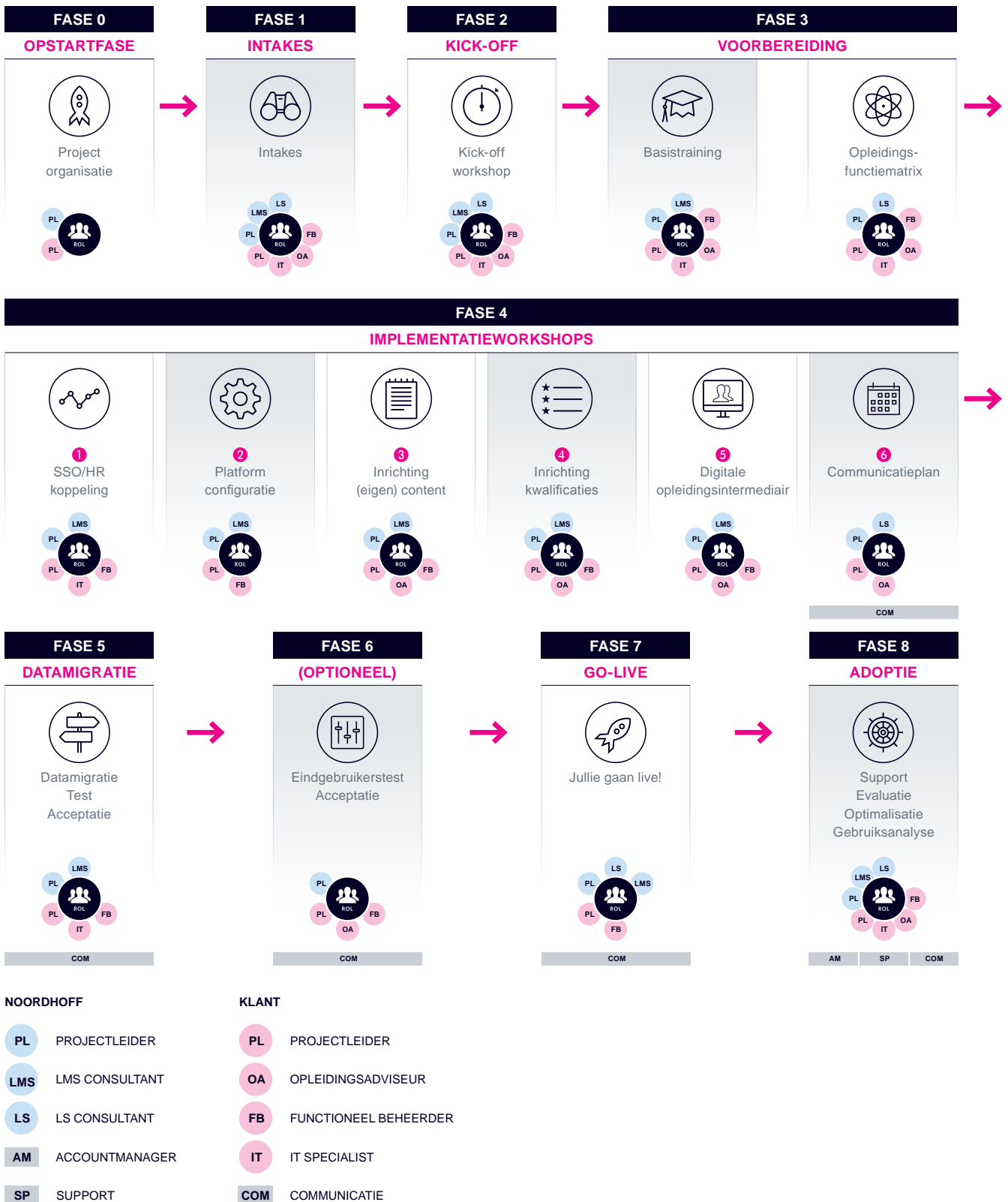
Helder proces, optimale begeleiding

Overweeg je over te stappen naar Studytube? Dan ben je vast benieuwd hoe dat in z'n werk zou gaan. Veranderen van leerplatform doe je immers niet dagelijks.

In deze brochure geven we je meer informatie over wat er komt kijken bij het overstapproces. Je mag op ons rekenen voor een optimale begeleiding zodat jullie straks een gedegen basis hebben en een vliegende start kunnen maken met jullie nieuwe leerplatform.



Om het overstaptraject overzichtelijk te houden, hebben we het opgedeeld in fases. Dit is visueel weergegeven in onderstaand schema¹. Dit schema geeft ook aan welke rollen op welk moment actief betrokken zijn bij het traject.



¹ Deze weergave is ook in een groter format beschikbaar om bijvoorbeeld in de projectkamer te hangen binnen jullie organisatie of te verwerken in een interne presentatie om stakeholders mee te nemen in het proces.

Fase 0: Opstartfase



Tijdens de opstartfase stellen we twee teams samen: een gezamenlijk projectteam, bestaande uit projectleden vanuit jullie organisatie en vanuit Noordhoff. En een stuurgroep, die eindverantwoordelijk is en, waar nodig, besluiten neemt. Voorafgaand aan de kick-off stemmen we ook gezamenlijk af welke interne stakeholders vanuit jullie organisatie betrokken zijn bij de implementatie van het nieuwe leerplatform.

Fase 1: Intakes en projectmanagement



In deze fase organiseren we intakes met de verschillende leden van het projectteam van jullie organisatie. We stemmen de verwachtingen over activiteiten en tijdsbesteding met elkaar af en nemen de verantwoordelijkheden door van het projectteam en de stuurgroep.

De intakes zijn verdeeld in een intakegesprek over jullie opleidingsbeleid en een technische intake. Het opleidingsbeleid van jullie organisatie is leidend voor hoe Studytube ingezet zal worden en dient als input voor de technische intake. Alles wordt vastgelegd in een Statement of Work (SoW).

Fase 2: Kick-off



Tijdens de kick-off workshop neemt de projectleider de projectgroep mee in de doelstellingen, de wijze van projectmanagement en de uitvoering van het project. Daarnaast bespreken we de afgesproken deelleveringen en de voorgestelde planning. Alles akkoord? Dan kunnen we nu écht van start!



Fase 3: Voorbereiding van de implementatie



Deze fase bestaat uit twee stappen, waarmee we de implementatie voorbereiden. Tijdens de basistraining komt het concept van Studytube uitgebreid aan bod. Hoe komt een ingericht systeem er precies uit te zien en welke mogelijkheden biedt Studytube? Met deze kennis op zak kan het projectteam de juiste keuzes maken voor de inrichting voor jullie organisatie.

De tweede stap is een ontwerpessie voor de opleidingsfunctiematrix. In dit document leggen we alle kwalificaties per groep medewerkers vast, zodat we bekwaamheidsprofielen van de verschillende groepen helder hebben voor de datamigratie.

Fase 4: Implementatie



Afhankelijk van jullie opleidingsbeleid en implementatiebehoefte, bieden we verschillende workshops aan tijdens deze fase.

1. Active Directory, SSO en HR-koppeling
2. Platformconfiguratie
3. Inrichting van (eigen) leercontent
4. Inrichting kwalificaties
5. Digitale Opleidingsintermediair
6. Communicatie

Fase 5: Datamigratie



Dit is het moment waarop we samen bepalen welke gegevens automatisch gemigreerd worden en welke gegevens handmatig worden overgezet vanuit jullie huidige platform, of dat e.e.a. opnieuw moet worden ingericht. Tijdens de export en import nemen we je mee in elke stap van het proces zodat we ervan verzekerd zijn dat alles correct overgezet en ingericht is. We sluiten dit proces af met een acceptatietest.



Tijdens deze fase start ook de training van de beheerorganisatie en de training van key users en eindgebruikers. En we testen de integratie van de data en de functionaliteit. Zo kunnen we zien of bijvoorbeeld de rapportages, de leerpaden en de kwalificaties de juiste informatie laten zien.

Fase 6: Gebruikersacceptatietest



Op basis van gebruiksscenario's testen eindgebruikers – vanuit de verschillende rollen in het platform - tijdens deze fase de koppelingen en inrichting van jullie Studytube-omgeving. Als jullie Studytube-omgeving officieel geaccepteerd is, dan plannen we een overgangsmoment voor livegang!

Interne communicatie en support

Eigenlijk staat alles nu klaar: jullie eigen omgeving staat als een huis, de inrichting klopt, en je wilt dolgraag aan de slag. Voordat jullie live gaan, is het belangrijk twee zaken goed op orde te hebben:

- De interne communicatie naar jullie eindgebruikers – maak er een feestje van!
- Jullie interne helpdesk staat ingericht klaar om gebruikers op weg te helpen of verder te helpen.



Fase 7: Go-live



Jullie gaan live! Het harde werken van de projectgroep wordt beloond en jullie medewerkers mogen aan de slag in jullie eigen Studytube-omgeving.

Noordhoff blijft nauw betrokken. Niet alleen voor vragen en het oplossen van eventuele problemen, maar ook om ervoor te zorgen dat we de doelen (die we gezamenlijk bepaald hadden) daadwerkelijk realiseren.

Fase 8: Adoptie



Tijdens deze fase evalueren we het implementatieproject gezamenlijk en ronden we het af. Wij adviseren jullie om – na een tijdje – te kijken naar eventuele verdere aanscherping van het platform en/of jullie opleidingsbeleid. Hier kan onze Learning Solutions consultant jullie in ondersteunen.



Meer weten over hoe een implementatietraject eruit zou kunnen zien voor jouw organisatie? Vraag een uitgebreid projectplan aan bij jouw accountmanager of via lms.noordhoff.nl/contact

DOCUMENTVERSIE: 01-01-2022



Noordhoff

Brengt je verder

